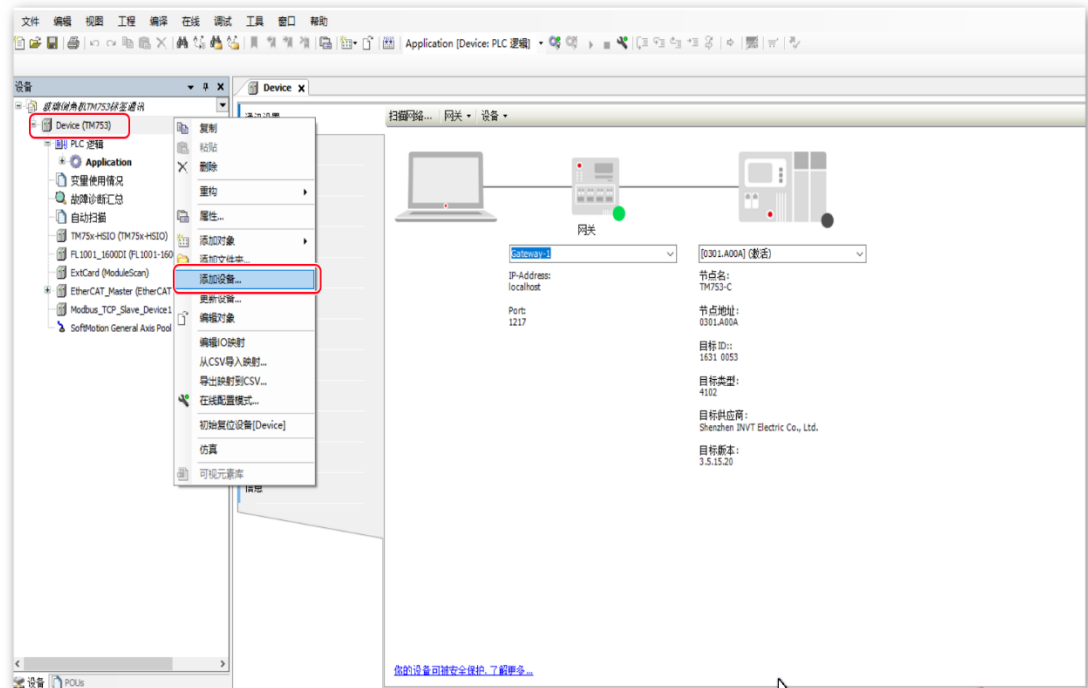


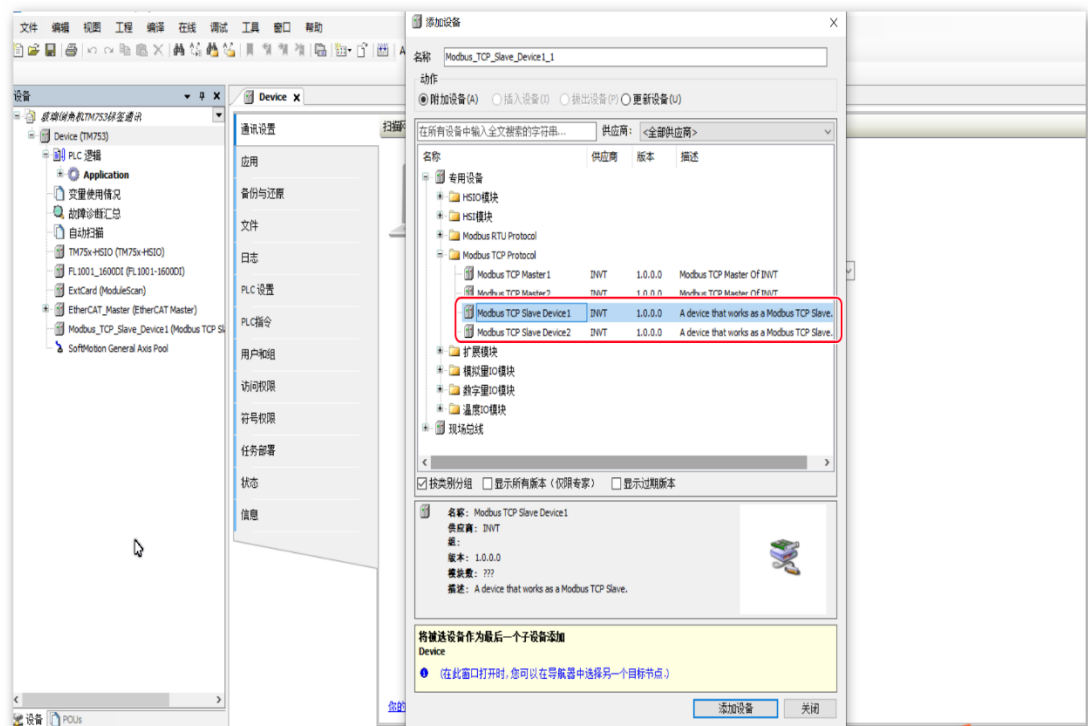
# TM 系列 PLC 与昆仑通态 HMI 通讯经验案例

## 一、TM 端配置：

1. 新建一个 Modbus 从站设备，在 Device 设备处右键，点击添加设备

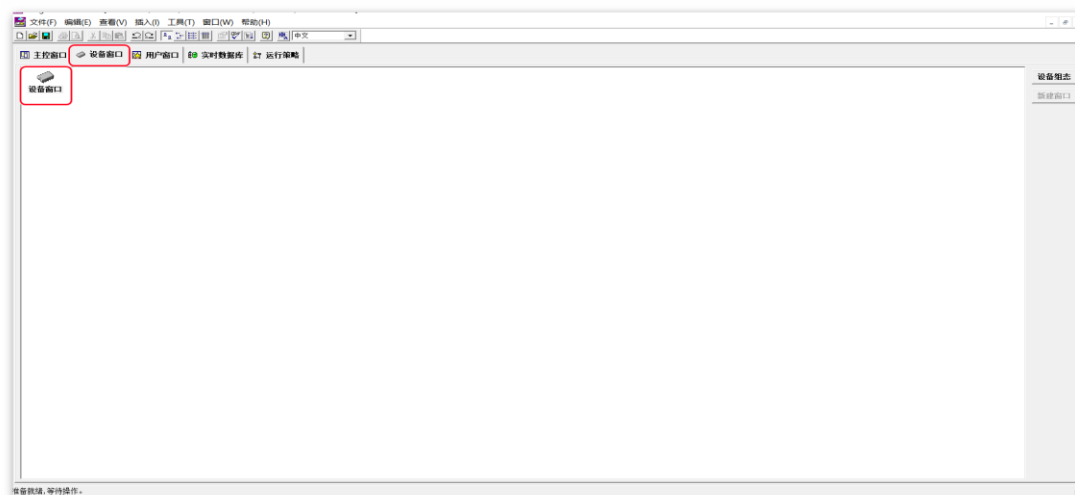


2. PLC 硬件接口选的是端口 1，就选择 Modbus TCP slave device1，选择的是端口 2，就选择 Modbus TCP slave device2。



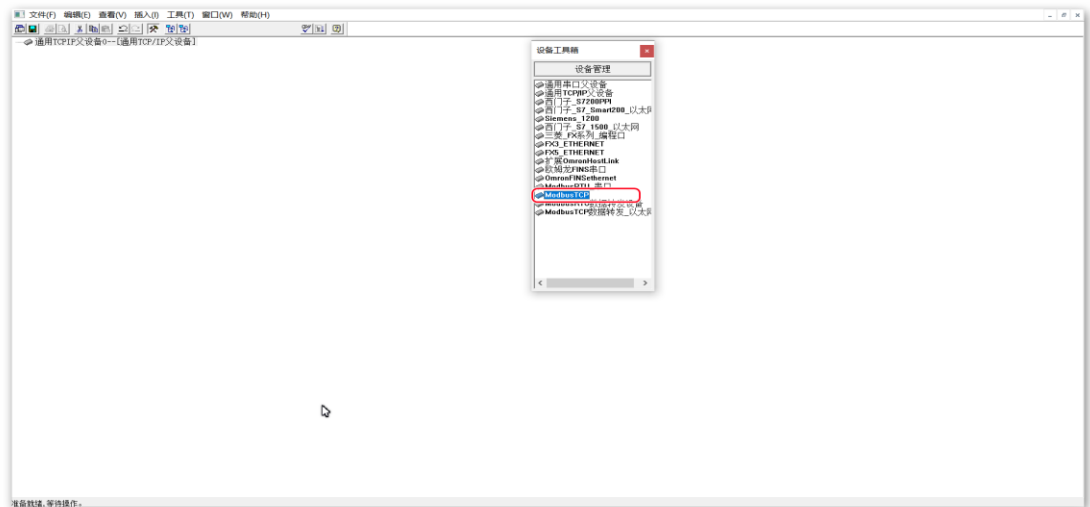
3. 对从站设备进行设置，双击从站设备，设置端口号和站号：

## 二、昆仑通态触摸屏端配置：

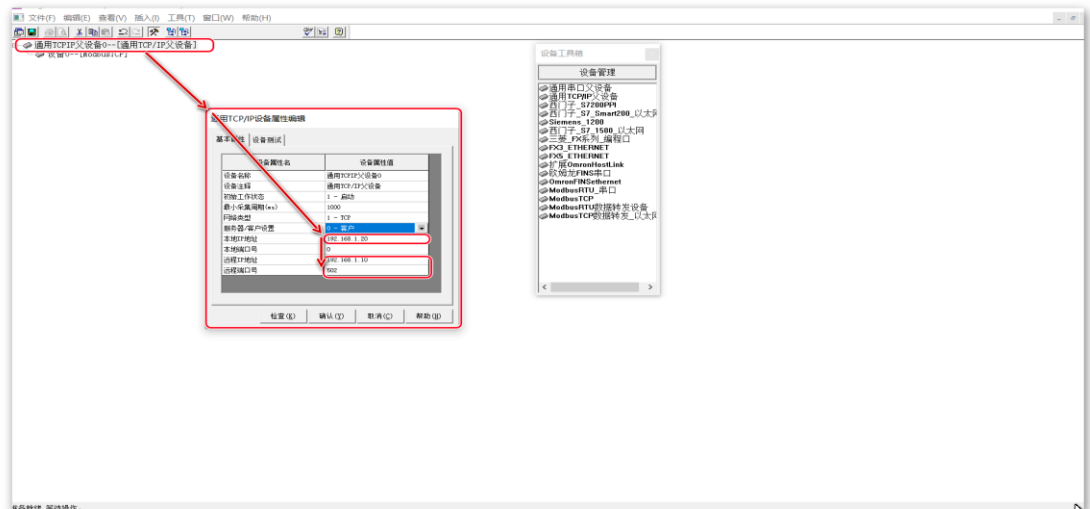


2. 从设备窗口双击进去，添加一个“通用 TCP/IP 父设备”

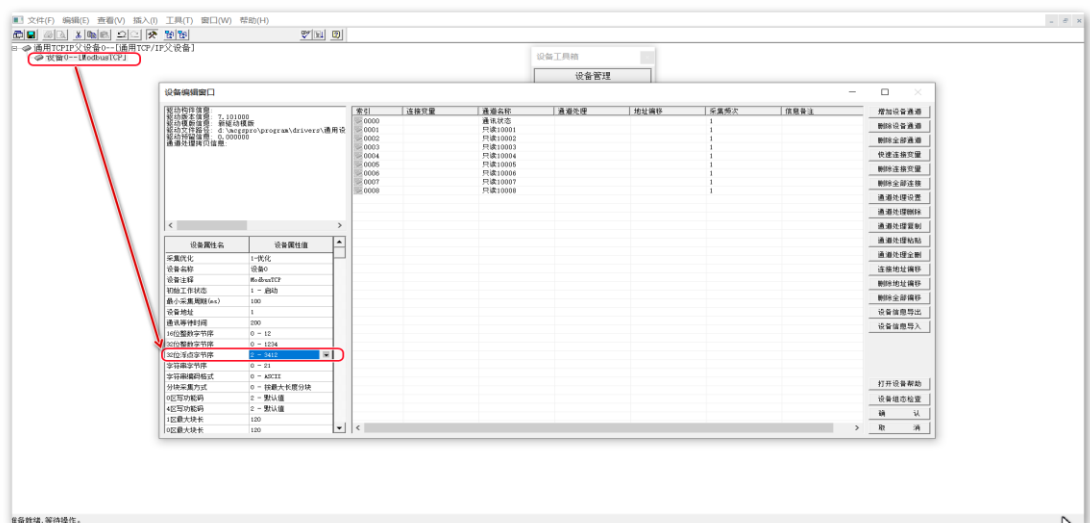
3. 在“通用 TCP/IP 父设备”下添加一个 ModbusTCP 设备



4. 双击父设备，设置本地 IP 地址、远程 IP 地址和远程端口号，注意：本地 IP 地址和远程 IP 地址要在同一网段上，但不能完全相同。



5. 双击子设备，将 32 位浮点字节序改成 2-3412





9. 工程下载的时候, 选择“联机”, 输入上面设置的触摸屏本地 IP 的 192.168.1.20, 然后点击下载即可。

